



STANTONS CHIEF
 COMESTAR LAMAGIC IMPRESSION EX-93-4YR-CAN 1*
 MONUMENT IMPRESSION
 COMESTAR LAMADONA DOORMAN EX-94-2E-CAN 24*
 VAL-BISSON DOORMAN
 COMESTAR LAUTAMAI MAN O MAN VG-87-2YR-CAN 19*

GTPI 2293

VG-CAN TD TM TR TL XIF TY MWT TV HH1F HH2F HH3F HH4F HH5F HH6F HCDF
 99%-1 HMWF

Num.Reg #: HOCANM120461050 aAa: 432615 DMS: 234,123
 Nacimiento: 01/24/2021 Kappa Caseína: AB Beta Caseína: A2A2

PRODUCCION	G Rebaños	G Hijas	82% Rep.	CDCB-G / 04-24	
Leche lbs 133	Grasa lbs 34	Grasa % +0.10	Proteína lbs 13	Proteína % +0.03	
NM\$ 94	CM\$ 102	FM\$ 46	GM\$ 39	DWP\$ 32	
Eficiencia de Conversión 36	IR 118	Comida Ahorrada -359	Eficiencia Metano 99		

SALUD Y REPRODUCCIÓN

Immunity 101

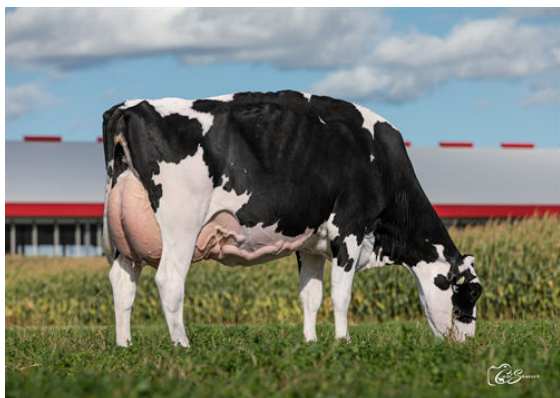
Vida Productiva	0.0	Inmunidad crías	106
Células Somáticas	2.82	Tasa Preñez Vacas	-1.5
Fertilidad de las Hijas	-1.9	Tasa Preñez Novillas	-0.1
Durabilidad	-2.3	Facilidad de Parto	2.9% 88% Rep.
Durabilidad Novillas	0.8	Facilidad de Parto de las Hijas	3.2% 70% Rep.
Índice de Fertilidad	-1.5	Crías del Toro que Nacen Muertas	7.3%
		Crías de las Hijas que Nacen Muertas	6.1%

TIPO

HAUSA-G / 04-24

PTAT	2.43	Estruct. y Capacidad	1.59
Compuesto Ubres	1.73	Estruct. Lechera	1.50
Compuesto Patas	0.68		

Estatura			Alta	+2.52
Fortaleza			Fuerte	+1.50
Profundidad Corporal			Profunda	+1.43
Estructura Lechera			Cost. Abierta	+1.40
Ángulo de Grupa			Isq. Bajos	+0.34
Anchura Grupa			Ancha	+2.77
Patas Vista Lateral			Rectas	-0.26
Patas Vista Posterior			Aplomadas	+1.26
Ángulo Podal			Profundo	+1.43
Colocación de las Patas			Correcta	+1.12
Inserción Anterior			Fuerte	+2.20
Altura Inserción Posterior			Alta	+2.88
Anchura Inserción Posterior			Ancha	+2.59
Ligamento Suspensor			Fuerte	+1.24
Profundidad Ubre			Recogida	+2.18
Colocación Pezones Anteriores			Abiertos	-0.31
Longitud de Pezones			Largos	+0.49
Colocación Pezones Posteriores			Abiertos	-0.18



COMESTAR LAMAGIC IMPRESSION

DAM



COMESTAR LAMAGIC IMPRESSION

DAM



COMESTAR LAMADONA DOORMAN

GRANDDAM